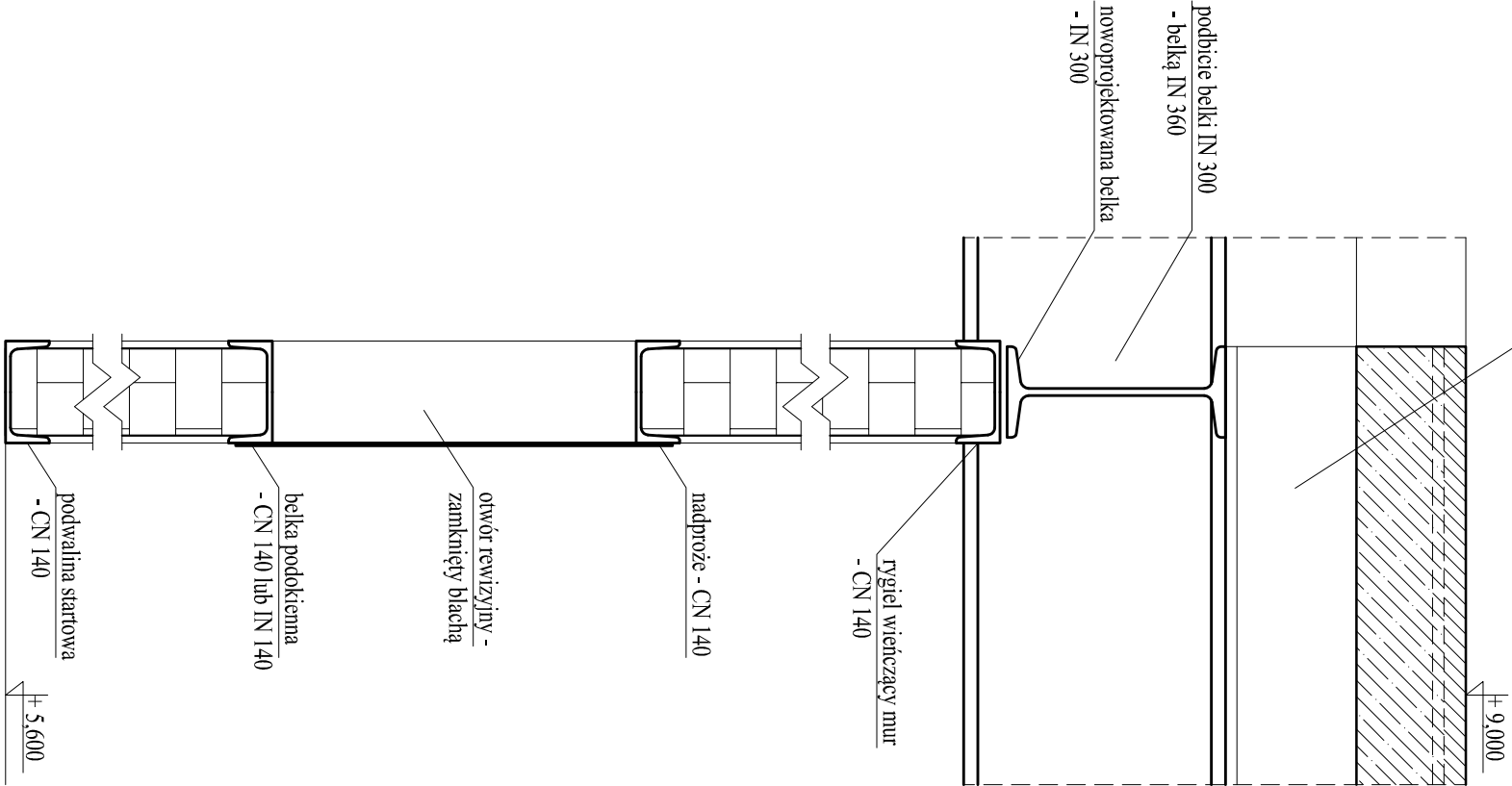
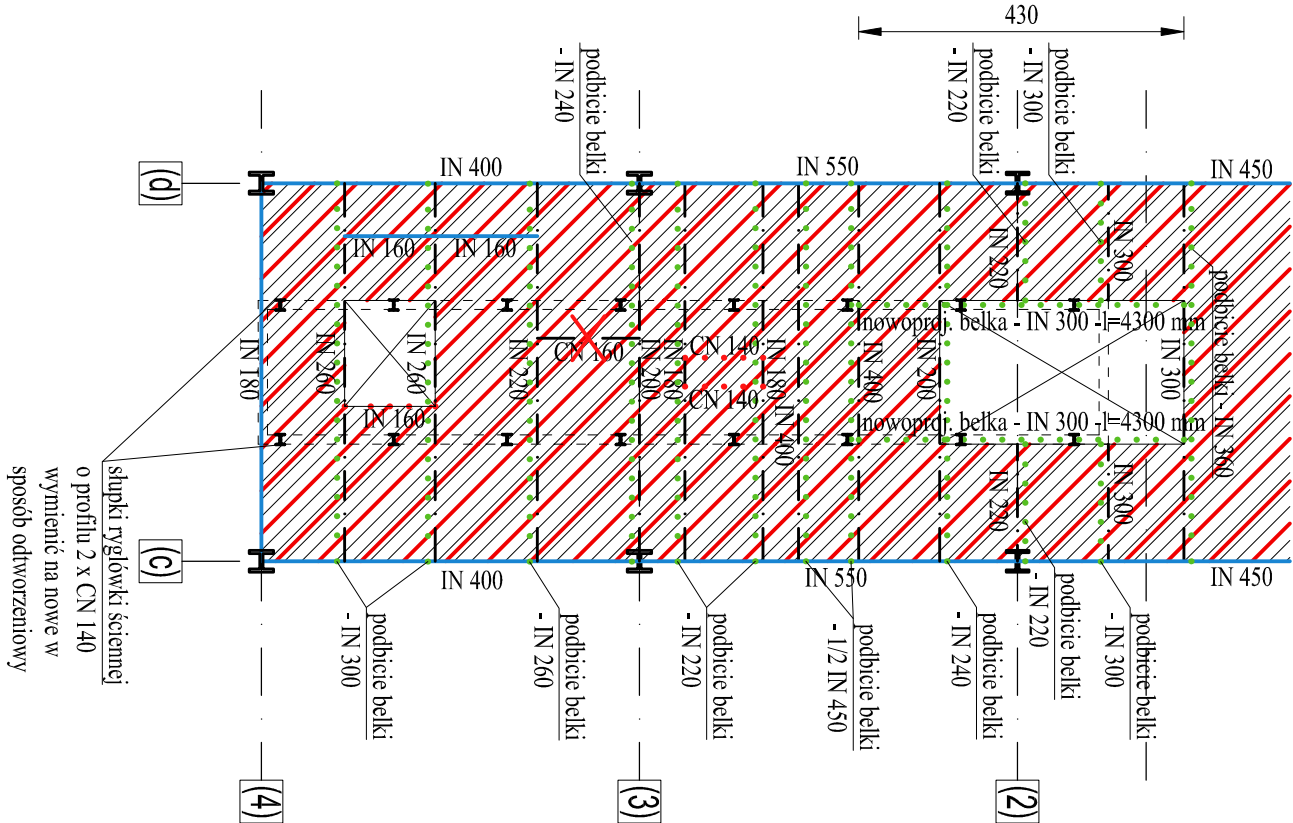


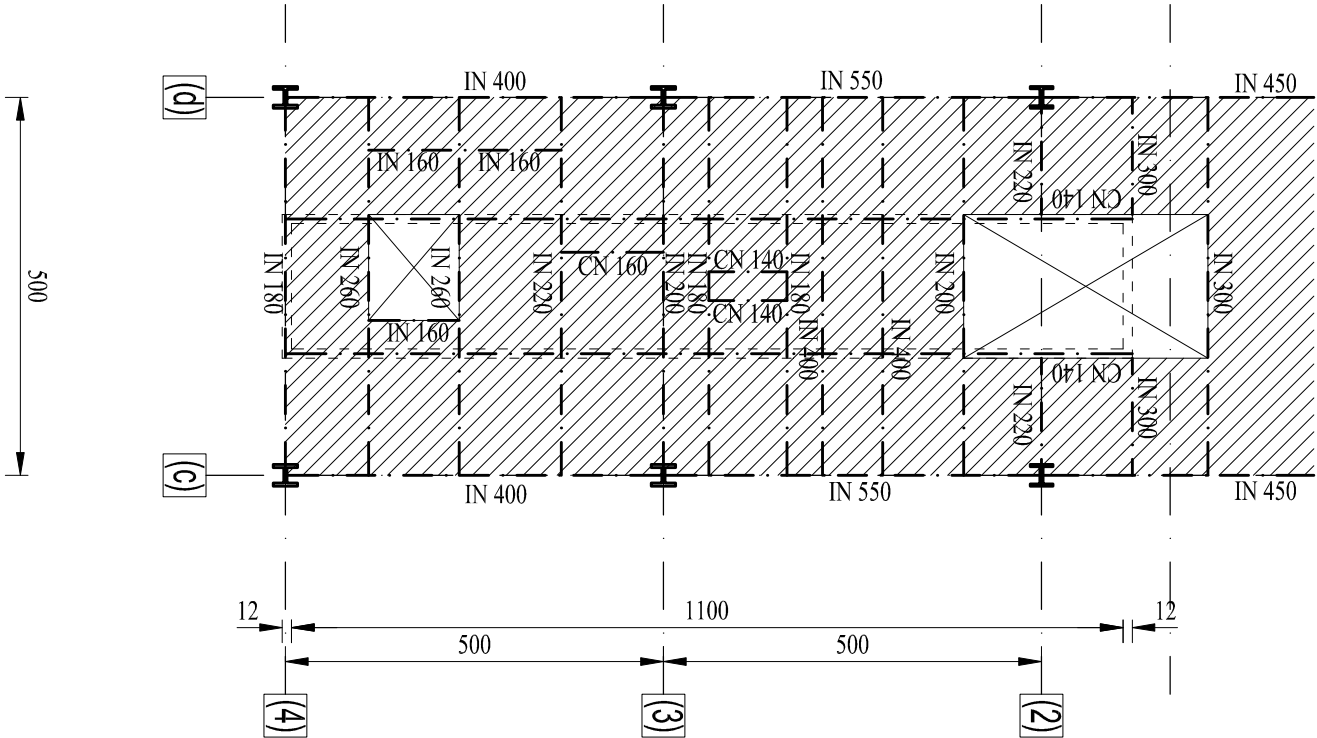
Przekrój ściany
skala 1:10



Stan projektowany



Stan istniejący



- Uwagi.
1. Przed przystąpieniem do realizacji robót sprawdzić wszystkie ilości i wymiary.

2. Mury wydzielające przestrzeń ramienna załadowczego - wykonać remont odworzeniowy 1 : 1. Ryglówkę ścienną tj. słupki (2 x CN 140), rygle podokienne i nadproża okienek rewizyjnych (IN 140 lub CN 140) oraz rygiel wieńczący mur pod stropem i podwalina startowa (CN 140) wymienić na nowe w sposób odworzeniowy. Pozostawić dylatację pomiędzy ocieplen muru (CN 140) a projektowaną belką IN 300 zlokalizowaną bezpośrednio nad odwarzanymi ścianami.
3. Zamknięcie otworu rewizyjnego do wymiary na nowe - blacha 4 mm.
4. Klasa stali elementów stropu i ryglówki ścienniej S235 JR.
6. Zabezpieczenie antykorozyjne konstrukcji stalowej systemowe wybranego producenta: korozyjności atmosfery C5-I, wymagana trwałość długa.

PRZEDSIĘBIORSTWO USŁUGOWO INŻYNIERYJNE „ARGO” MGR INŻ. ARTUR SZOMBARA, 44-230 BIELŃ, UL. PAŁOWICKA 98			PROJEKTANT W SPEC. KONSTR. - BUD.: mgr inż. Artur Szombara upr. nr SLK/8044/PBKb/18			PODPIS:
TEMAT : REMONT BUDYNKU PŁUCZKI II.						
Inwestor: Polska Grupa Górnicza S. A., ul. Powstańców 30, 40 - 039 Katowice, Oddział KWK ROW, 44 - 235 Rybnik, ul. Jastrzębska 10			OPRACOWAŁ: mgr inż. Szymon Donocik			
Lokalizacja: 44 - 206 Rybnik ul. Przewozowa 4, obręb: Chwałowice, działki nr: 834 / 2 oraz 1305 / 6 jedn. ewid.: 247301_1.0010			Skala: 1 : 100			
			Format: A3			
Tytuł tomu: PROJEKT TECHNICZNY			Data: III.2025			
Tytuł rysunku: STROP NAD RAMIENIEM ZAŁADOWCZYM - POZ. +9,000.			Nr tomu.: IIC			
			Nr rys.: 11/P.T			
			OPRACOWAŁ: mgr inż. Mateusz Teper			